

valor social

Fundación Personas tiene por objeto fomentar la prevención, atención e integración de las personas con discapacidad intelectual, con el fin de mejorar su calidad de vida y la de sus familias.

Desarrolla su actividad en Castilla y León, donde sus asociaciones fundadoras, pertenecientes a "Plena Inclusión CyL" cuentan con una trayectoria de más de medio siglo en el sector de la discapacidad.

Fundación Personas cuenta con **60 centros**, operativos en **4 provincias** de Castilla y León

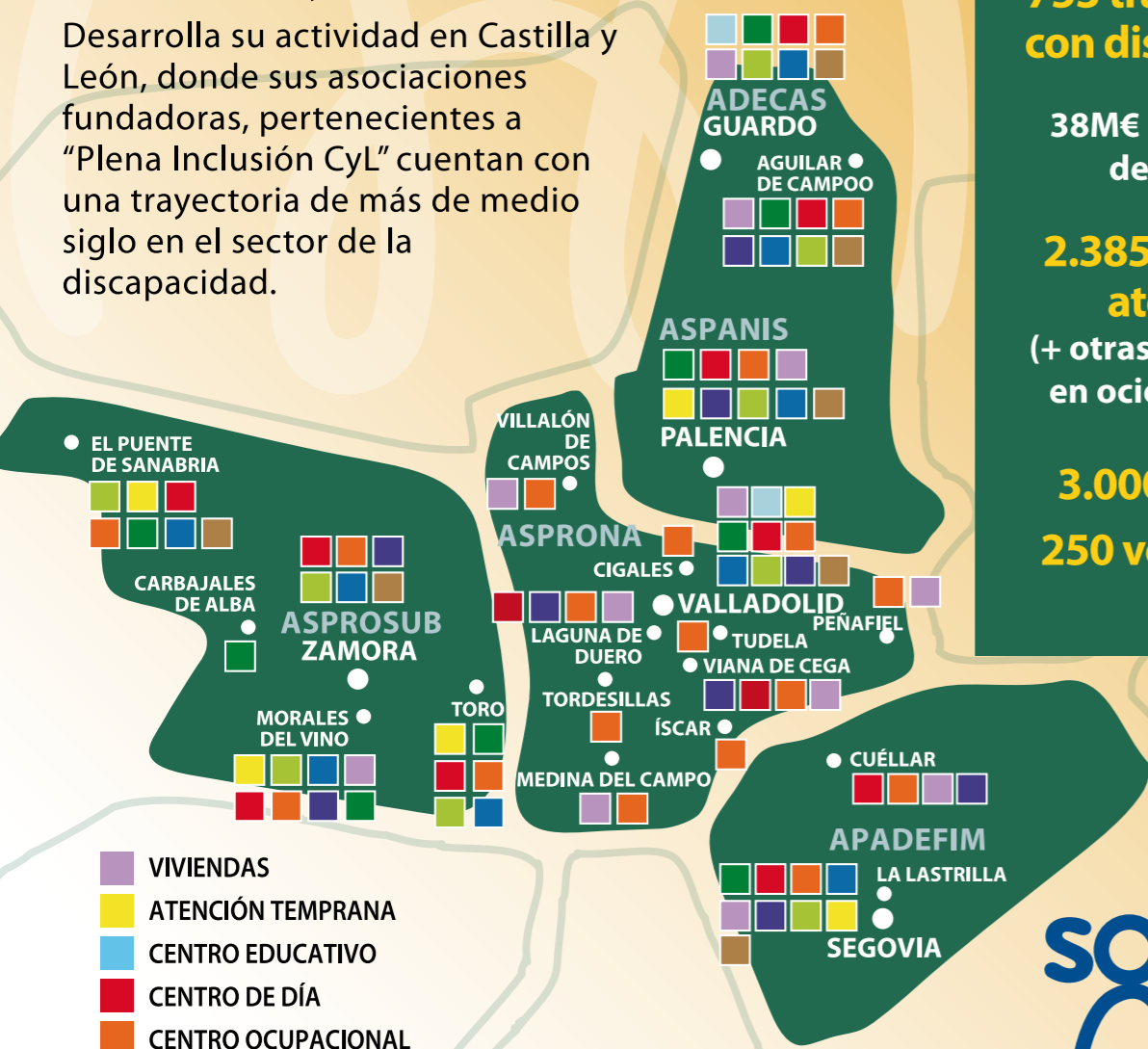
1.563 trabajadores
753 trabajadores con discapacidad

38M€ en volumen de gestión

2.385 plazas de atención
(+ otras 1.000 plazas en ocio y deporte)

3.000 familias
250 voluntarios

[Datos 2016]



www.fundacionpersonas.es

MEMORIA ANUAL DE ACTIVIDADES 2016



Más de 3.000 familias de Castilla y León respaldan el proyecto social de Fundación Personas. Ofrecemos atención temprana, servicios escolares, centros de día y ocupacionales, residencia y vivienda, ocio, deporte adaptado, inclusión laboral y apoyo a familias.

“ATENCIÓN INTEGRAL A CADA PERSONA EN SU ENTORNO A LO LARGO DE TODA SU VIDA”

“Trabajamos con objetivos de sostenibilidad, calidad en los servicios y mejora continua”

“Fomentamos la autonomía personal y los apoyos individualizados”

“Promovemos el empleo de personas con discapacidad como motor de transformación”

“Las familias marcan el rumbo de la Fundación”

“Los profesionales son la clave del éxito”



ENCUENTRO ENTREAMIG@S

Evento pionero en el sector de la discapacidad: 200 usuarios de diferentes provincias se reúnen para fomentar lazos de amistad y disfrutar de actividades lúdicas en contacto con la naturaleza en el “Parque de los 6 sentidos”, de la Diputación de Valladolid.



2º ENCUENTRO DE BUENAS PRÁCTICAS

110 profesionales de Fundación Personas, del ámbito de la atención directa, intercambiaron proyectos de innovación y experiencias vanguardistas orientadas a la mejora de la calidad de los servicios.



CONFERENCIA DE LA FISCAL GENERAL DEL ESTADO

La Fiscal General impartió una charla en el auditorio de nuestra Fundación donde reiteró que la protección legal de personas con discapacidad es una cuestión de derechos humanos, que va evolucionando con criterios de igualdad, especial protección a los menores y acciones educativas inclusivas.



JUNTAS DIRECTIVAS EN CARBAJALES

Nuestro centro de atención integral en Carbajales de Alba (Zamora) acogió una reunión de juntas directivas y familias. Las asociaciones fundadoras están muy presentes en las actividades de la Fundación y participan en nuestro Patronato.



3ª EDICIÓN DEL ÁRBOL DE VALORES

La vicepresidenta de la Junta de Castilla y León, acompañada de la consejera de Familia e Igualdad de Oportunidades, el viceconsejero de Empleo y la delegada del Gobierno, hizo entrega de este galardón con el que Fundación Personas reconoce trayectorias comprometidas con la discapacidad. En esta edición se premió a la empresa Macrolibros por su apoyo a la creación de empleo.



APADEFIM 2000 S.L.U. RECIBE EL PREMIO DE ECONOMÍA SOCIAL CYL

La consejera de Familia de la Junta CyL entregó a APADEFIM 2000 el galardón de “mejor empresa con otras formas jurídicas de Economía Social, año 2016”. Este CEE está ubicado en Segovia, es titularidad de Fundación Personas y da empleo a 39 trabajadores con discapacidad.



30 ANIVERSARIO DE GRUPO LINCE ASPRONA S.L.U.

“Concierto gratitud” y homenaje a los trabajadores con 30 años de trayectoria en Grupo Lince: el mayor centro especial de empleo de Castilla y León (493 trabajadores con discapacidad y 11,3M€ en volumen de gestión) y propiedad de Fundación Personas.



3D: TEATRO INCLUSIVO EN LAS CORTES DE CASTILLA Y LEÓN

Celebramos el “Día Internacional de la Discapacidad” representando en el salón de actos de Las Cortes una adaptación de “Juan sin miedo”. Estuvo a cargo del grupo teatral con alumnos del IES Núñez de Arce y del colegio El Pino de Obregón de Fundación Personas, dirigido por Teresa Montes dentro del programa Aulas Creativas del Ayuntamiento de Valladolid.